

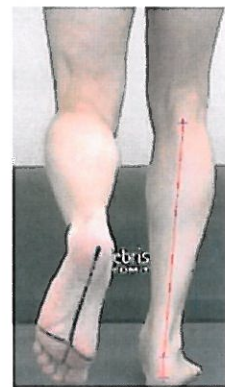
## Neue sportorthopädisch-biomechanische Untersuchungen am ISAG:

### Lauf-, Gang- u. Standanalysen

#### Wozu eine Analyse?

Eine Lauf-, Gang- und Standanalyse dient zur Feststellung von Fehlstellungen, Fehlbelastungen und falschen Bewegungsabläufen. Aufgrund eines hochentwickelten Analyseverfahrens mittels Laufband der Firma Zebris, mit integrierter Druckmessplatte, gelingt es uns, unter Anderem folgenden Fragestellungen auf den Grund zu gehen:

- ✓ Wieso schmerzt das Knie bei Belastung?
- ✓ Was kann man gegen Beschwerden im Rückenbereich, im Oberschenkel und den Waden machen?
- ✓ Wie sind Fersen-, Vorfuß- und Schienbeinschmerzen bei Sportlern vermeidbar?
- ✓ Wie kann man frühzeitig diese Probleme erkennen?



#### Welchen Vorteil haben die Analysen?

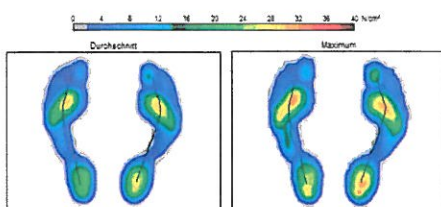
Das ISAG gibt Antworten auf viele wichtige Fragen und bietet gleichzeitig individuelle Lösungen für derartige Probleme an.

#### Gang- und Lauf - Stil Analyse

1. Die Bewegungsmuster beim **Gehen** oder **Laufen** werden mit Videokameras in unterschiedlichen Ebenen aufgenommen.
2. Anschließend erfolgt die computerunterstützte Auswertung mittels motion analysis-software (contemplas®).



#### Pedobarographie /dynamische Fußdruckmessung



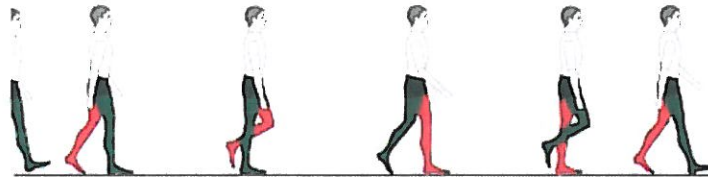
Beim Stehen und bei Bewegung wirken Kräfte von den Fußsohlen auf den Boden. Aus den Verteilungsmustern können Fehlbelastungen, Muskeldysbalancen, Fehlstellungen, veränderte Gelenkbeweglichkeiten etc. festgestellt werden. Die ermittelten Veränderungen können so frühzeitig erkannt und therapeutisch behandelt werden.

Sowohl im Stehen als auch bei beliebigen Geschwindigkeiten kann die Druck- und Kraftverteilung auf die Fußsohle und die Einwirkung der Belastung ermittelt werden. Dabei wird der Fuß(ab-)druck und die Kraft 120 Mal pro Sekunde gemessen.

## Ablauf einer Untersuchung

Vor **jeder** Analyse wird primär eine orthopädische Screeninguntersuchung bzw. Basisuntersuchung mit Anamneseerhebung durchgeführt. Je nach Interesse bzw. resultierender Indikation ergeben sich unterschiedliche Analyseverfahren, welche in Form von Leistungspaketen in Anspruch genommen werden können. Dazu gehören:

- ✓ Pakete zur Gang-/Laufstilanalyse
- ✓ Pakete zur Pedobarographie (Fußdruck-/Kraftmessung)
- ✓ Kombinierte Pakete



Nähere Informationen zu den einzelnen Paketen entnehmen Sie bitte unserer Homepage:  
<http://isag.tilak.at>

**Nach Abschluss der gesamten Untersuchungen werden die Ergebnisse in einer ausführlichen Befundbesprechung erörtert.**

Die Durchführung und Betreuung erfolgt ausschließlich durch unsere Spezialisten:

**Sportorthopädie:** *OA Dr. Wolfram Pawelka*

**Biomechanik:** *Dr. Arnold Koller*

*Wer mit uns geht, geht richtig...*

**Preisinformation unter:**

<http://isag.tilak.at>

**Wir freuen uns, Ihr Interesse geweckt zu haben und stehen Ihnen gerne für nähere Auskünfte und eine Terminvereinbarung unter der Tel. Nr. 0512-504-23450 zur Verfügung.**

A handwritten signature in blue ink, appearing to read 'W. Schobersberger'.

**Univ.-Prof. Dr. W. Schobersberger**  
Direktor ISAG